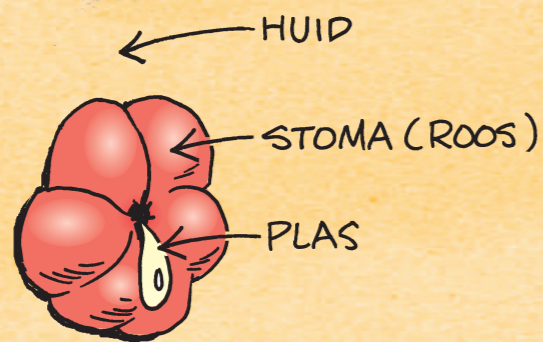


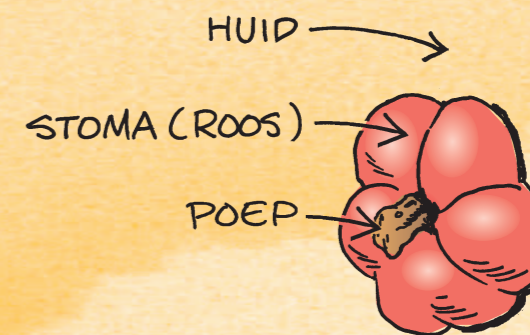
# WAAR

*komt de poep of plas in terecht als het uit de stoma komt?*

plas stoma



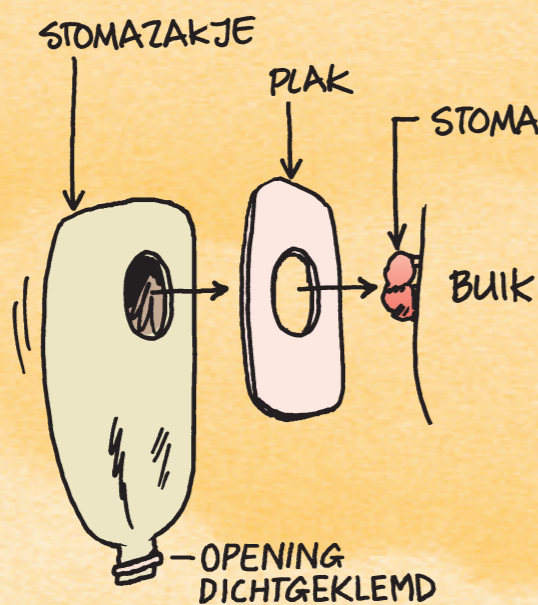
poep stoma



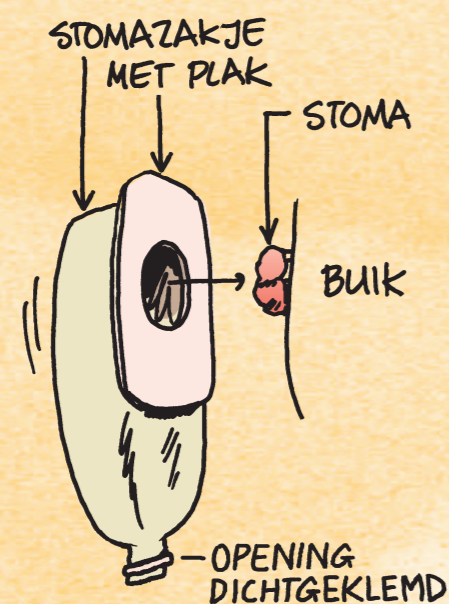
Als je een stoma hebt, heb je opvangmateriaal nodig. Deze bestaat uit:

- een **plak**: een soort pleister met een gat erin dat op de huid rondom de stoma wordt geplakt.
- een **opvangzakje**: hier komt de poep of plas in terecht.

2-delig systeem



1-delig systeem



Bij een **2-delig** systeem plak je eerst de plak op je buik en daarna klik je het zakje eraan vast.

Bij een **1-delig** systeem zit de plak al aan het zakje vast.

Dit plak je dus in één keer rondom de stoma.

Soms kun je toch een ongelukje krijgen, een lekkage. Daarom is het belangrijk altijd een extra stomazakje en extra kleding bij je te hebben.

Als je een losse plak hebt, verwissel je die om de paar dagen. Het zakje verwissel je elke dag.

Het materiaal is zo goed dat je niets ruikt. Je moet natuurlijk wel in de gaten houden of het zakje vol is en geleegd of verwisseld moet worden.

